



SIRIUS yumuşak yol verici S2 45 A, 22 kW/400 V, 40 °C AC 200-480 V, AC/DC 110-230 V vida klemensleri

| Genel teknik veriler | | |
|--|-------------|--|
| ürün marka adı | | SIRIUS |
| ürün donanımı | | |
| <ul style="list-style-type: none"> entegre köprüleme temas sistemi tristörler | | Evet Evet |
| ürün fonksiyonu | | |
| <ul style="list-style-type: none"> cihazın öz koruması motor aşırı yük koruması termistör motor koruması değerlendirmesi harici sınırlama ayarlanabilir akım sınırlayıcı kök 3 anahtarlama | | Hayır Hayır Hayır Hayır Hayır Hayır |
| ürün bileşeni motor freni çıkışı | | Hayır |
| izolasyon gerilimi anma değeri | V | 600 |
| kirlilik derecesi | | 3, IEC 60947-4-2 uyarınca |
| referans işareti DIN EN 61346-2 uyarınca | | Q |
| referans işareti DIN 40719 uyarınca genişletilmiş IEC 204-2 uyarınca IEC 750 uyarınca | | G |
| Güç elektroniği | | |
| ürün tanımı | | Yumuşak yolverici |
| işletim akımı | | |
| <ul style="list-style-type: none"> 40 °C'de anma değeri 50 °C'de anma değeri 60 °C'de anma değeri | A A A | 45 42 39 |
| mekanik güç çıkışı trifaze akım motoru için | | |
| <ul style="list-style-type: none"> 230 V'ta <ul style="list-style-type: none"> — standart anahtarlama 40 °C'de anma değeri 400 V'ta <ul style="list-style-type: none"> — standart anahtarlama 40 °C'de anma değeri | kW kW | 11 22 |
| mekanik güç çıkışı [hp] 3 fazlı trifaz motor için 200/208 V'ta standart anahtarlama 50 °C'de anma değeri | hp | 10 |
| işletim frekansı anma değeri | Hz | 50 ... 60 |
| bağıl negatif tolerans işletim frekansı | % | -10 |
| bağıl pozitif tolerans işletim frekansı | % | 10 |
| işletim gerilimi standart anahtarlama anma değeri | V | 200 ... 480 |
| bağıl negatif tolerans işletim gerilimi standart anahtarlama | % | -15 |
| bağıl pozitif tolerans işletim gerilimi standart anahtarlama | % | 10 |
| minimum yük [%] | % | 10 |

| | | |
|---|----|---|
| sürekli işletim akımı [% 40 °C'de | % | 115 |
| güç kaybı [W] işletim akımında 40 °C'de işletim sırasında tipik | W | 6 |
| Kontrol devresi/ Kumanda | | |
| gerilim türü kontrol besleme gerilimi | | AC/DC |
| kontrol besleme gerilimi frekansı 1 anma değeri | Hz | 50 |
| kontrol besleme gerilimi frekansı 2 anma değeri | Hz | 60 |
| bağıl negatif tolerans kontrol besleme gerilimi frekansı | % | -10 |
| bağıl pozitif tolerans kontrol besleme gerilimi frekansı | % | 10 |
| kontrol besleme gerilimi 1 AC'de 50 Hz'de | V | 110 ... 230 |
| kontrol besleme gerilimi 1 AC'de 60 Hz'de | V | 110 ... 230 |
| bağıl negatif tolerans kontrol besleme gerilimi AC'de 50 Hz'de | % | -10 |
| bağıl pozitif tolerans kontrol besleme gerilimi AC'de 50 Hz'de | % | 10 |
| bağıl negatif tolerans kontrol besleme gerilimi AC'de 60 Hz'de | % | -10 |
| bağıl pozitif tolerans kontrol besleme gerilimi AC'de 60 Hz'de | % | 10 |
| kontrol besleme gerilimi 1 DC'de | V | 110 ... 230 |
| bağıl negatif tolerans kontrol besleme gerilimi DC'de | % | -10 |
| bağıl pozitif tolerans kontrol besleme gerilimi DC'de | % | 10 |
| gösterge modeli hata sinyali için | | kırmızı |
| Mekanik veriler | | |
| motor kumanda cihazı ebadı | | S2 |
| genişlik | mm | 55 |
| yükseklik | mm | 160 |
| derinlik | mm | 170 |
| sabitlenme türü | | vidalı ve sustalı sabitleme |
| montaj pozisyonu | | dikey montaj düzleminde +/-10° döndürülebilir, dikey montaj düzleminde +/- 10° öne ve arkaya eğilebilir |
| uyulması gereken mesafe sıralı montajda | | |
| • yukarı | mm | 60 |
| • yanlarda | mm | 30 |
| • aşağı doğru | mm | 40 |
| iletken uzunluğu maksimum | m | 300 |
| kutup sayısı ana devre için | | 3 |
| Bağlantılar/ Terminaller | | |
| elektrik bağlantısı modeli | | |
| • ana devre için | | vida bağlantısı |
| • yardımcı ve kontrol devreleri için | | vida bağlantısı |
| açıcı sayısı yardımcı kontaklar için | | 0 |
| kapayıcı sayısı yardımcı kontaklar için | | 1 |
| değiştirici sayısı yardımcı kontaklar için | | 0 |
| bağlanabilir iletken kesit türü ana kontaklar için çerçeve terminali için ön bağlama noktasının kullanımında | | |
| • tek telli | | 2x (1,5 ... 16 mm ²) |
| • ince telli kablo uç işlemeli | | 1,5 ... 25 mm ² |
| • çok telli | | 1,5 ... 35 mm ² |
| bağlanabilir iletken kesit türü ana kontaklar için çerçeve terminali için arka bağlama noktasının kullanımında | | |
| • tek telli | | 2x (1,5 ... 16 mm ²) |
| • ince telli kablo uç işlemeli | | 1,5 ... 25 mm ² |
| • çok telli | | 1,5 ... 35 mm ² |
| bağlanabilir iletken kesit türü ana kontaklar için çerçeve terminali için her iki bağlama noktasının kullanımında | | |
| • tek telli | | 2x (1,5 ... 16 mm ²) |
| • ince telli kablo uç işlemeli | | 2x (1,5 ... 16 mm ²) |
| • çok telli | | 2x (1,5 ... 25 mm ²) |

| | | |
|---|--|--|
| bağlanabilir iletken kesit türü AWG hatlarında ana kontaklar için çerçeve terminali için | | |
| <ul style="list-style-type: none"> • arka bağlama noktasının kullanımında • ön bağlama noktasının kullanımında • her iki bağlama noktasının kullanımında | | 16 ... 2 18 ... 2 2x (16 ... 2) |
| bağlanabilir iletken kesit türü yardımcı kontaklar için | | |
| <ul style="list-style-type: none"> • tek telli • ince telli kablo uç işlemeli | | 2x (0,5 ... 2,5 mm ²) 2x (0,5 ... 1,5 mm ²) |
| bağlanabilir iletken kesit türü AWG hatlarında | | |
| <ul style="list-style-type: none"> • yardımcı kontaklar için • yardımcı kontaklar için ince telli kablo uç işlemeli | | 2x (20 ... 14) 2x (20 ... 16) |

| Ortam koşulları | | |
|--|----|---|
| kurulum yüksekliği NN üzerinde yükseklikte | m | 5 000 |
| çevre kategorisi | | |
| <ul style="list-style-type: none"> • taşıma esnasında IEC 60721 uyarınca • depolama sırasında IEC 60721 uyarınca • işletim sırasında IEC 60721 uyarınca | | 2K2, 2C1, 2S1, 2M2 (maks. düşme yüksekliği 0,3 m) 1K6 (yoğuşma yalnızca ara sıra), 1C2 (tuz sisi yok), 1S2 (cihaz içerisine kum girmemelidir), 1M4 3K6 (buz oluşumu yok, yoğuşma yok), 3C3 (tuz sisi yok), 3S2 (cihaz içerisine kum ulaşmamalıdır), 3M6 |
| ortam sıcaklığı | | |
| <ul style="list-style-type: none"> • işletim sırasında • depolama sırasında | °C | -25 ... +60 -40 ... +80 |
| Derating ısı | °C | 40 |
| IP koruma türü | | IP00 |

| Sertifikalar/ Onaylar | | |
|--------------------------|-----|---------------------------|
| General Product Approval | EMC | Declaration of Conformity |



| Test Certificates | other | Railway |
|-------------------|-------|---------|
|-------------------|-------|---------|

[Special Test Certificate](#)

[Type Test Certificates/Test Report](#)

[Miscellaneous](#)

[Confirmation](#)

[Vibration and Shock](#)

[Confirmation](#)

Nominal UL/CSA verileri

| | | |
|--|----|-------------|
| mekanik güç çıkışı [hp] 3 fazlı trifaz motor için | | |
| <ul style="list-style-type: none"> • 220/230 V'ta <ul style="list-style-type: none"> — standart anahtarlama 50 °C'de anma değeri • 460/480 V'ta <ul style="list-style-type: none"> — standart anahtarlama 50 °C'de anma değeri | hp | 15 30 |
| kontak yük kapasitesi yardımcı kontaklar UL uyarınca | | B300 / R300 |

Diğer bilgiler

Simulation Tool for Soft Starters (STS)

<https://support.industry.siemens.com/cs/ww/en/view/101494917>

Information- and Downloadcenter (Kataloglar, broşürler, ...)

<https://www.siemens.com/ic10>

Industry Mall (Çevrimiçi sipariş sistemi)

<https://mall.industry.siemens.com/mall/tr/tr/Catalog/product?mlfb=3RW3036-1BB14>

Cax online generator

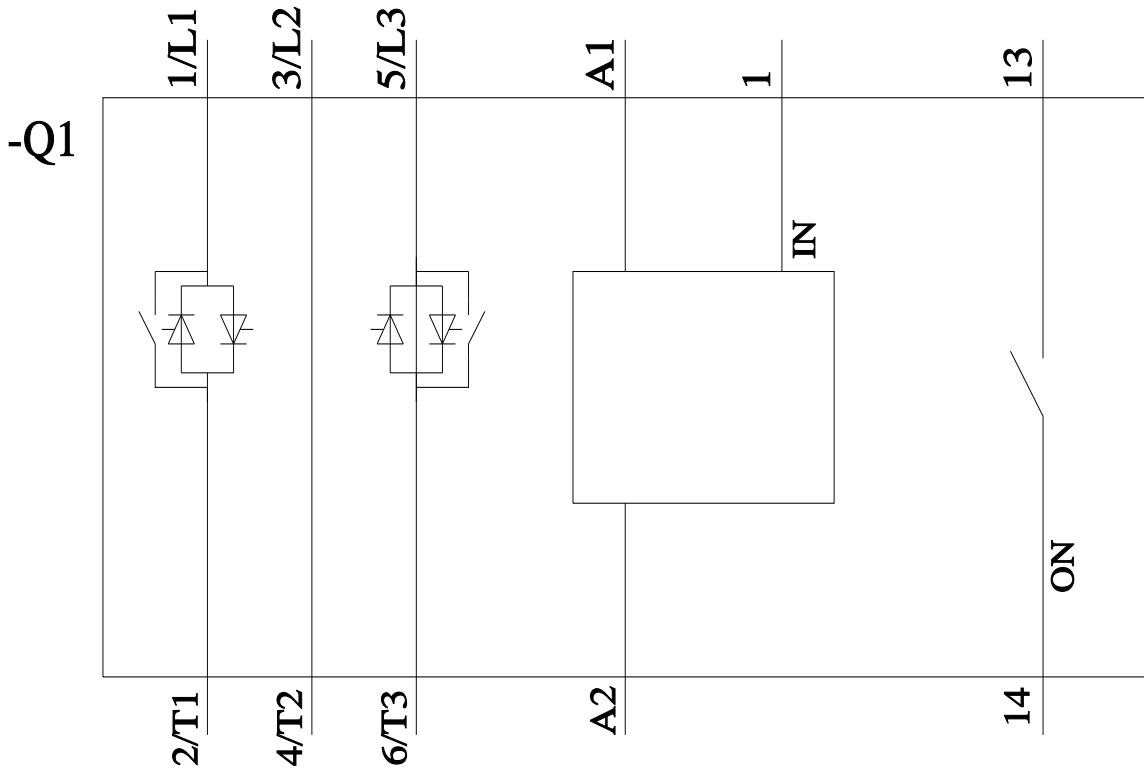
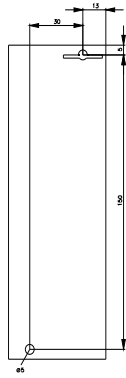
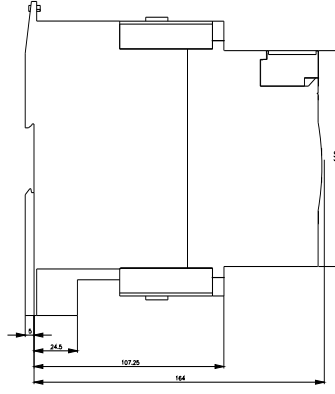
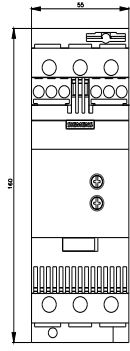
<http://support.automation.siemens.com/WW/CAXorder/default.aspx?lang=en&mlfb=3RW3036-1BB14>

Service&Support (Kılavuzlar, işletme talimatları, sertifikalar, karakteristikler, sık sorulanlar...)

<https://support.industry.siemens.com/cs/ww/en/ps/3RW3036-1BB14>

Resim veri tabanı (ürün fotoğrafları, 2 boyutlu ebat çizimleri, 3 boyutlu modeller, cihaz devre şemaları, EPLAN Makros, ...)

http://www.automation.siemens.com/bilddb/cax_de.aspx?mlfb=3RW3036-1BB14&lang=en



Son deęişiklik:

16.1.2022