

3 fazlı bara sistemleri bölümlenme mesafesi 45 mm 5 şalter için çatal formunda bağlantılar



Genel teknik veriler		
IP koruma türü ön tarafta IEC 60529 uyarınca		IP20
temas koruması ön tarafta IEC 60529 uyarınca		önden dikey dokunma durumunda parmak korumalı
Montaj/ Sabitleme/ Ebatlar		
işletim akımı ana değeri	A	63
kutup sayısı ana devre için		3
elektrik bağlantısı modeli ana devre için		vida bağlantısı
Sertifikalar/ Onaylar		
General Product Approval		Declaration of Conformity



[Confirmation](#)



[UK Declaration of Conformity](#)



EG-Konf.

### Test Certificates

### Marine / Shipping

[Type Test Certificates/Test Report](#)

[Special Test Certificate](#)



### Marine / Shipping

### other



[Confirmation](#)



VDE

### Diğer bilgiler

Information- and Downloadcenter (Kataloglar, broşürler, ...)

<https://www.siemens.com/ic10>

Industry Mall (Çevrimiçi sipariş sistemi)

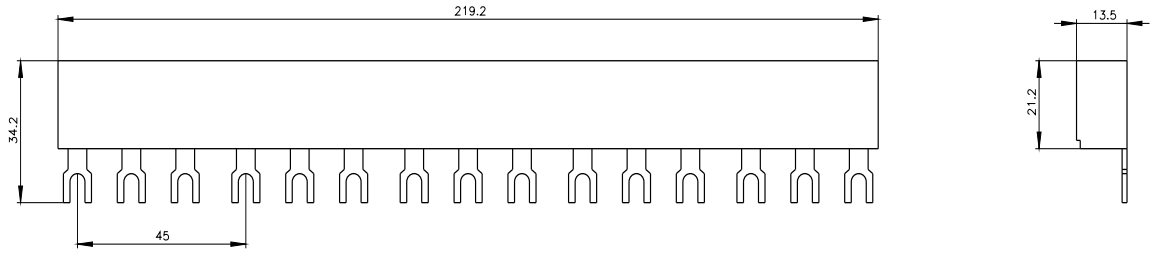
<https://mall.industry.siemens.com/mall/tr/tr/Catalog/product?mlfb=3RV1915-1DB>

Cax online generator

<http://support.automation.siemens.com/WW/CAXorder/default.aspx?lang=en&mlfb=3RV1915-1DB>

Service&Support (Kılavuzlar, işletme talimatları, sertifikalar, karakteristikler, sık sorularlar...)

<https://support.industry.siemens.com/cs/ww/en/ps/3RV1915-1DB>



Son deęişiklik:

24.9.2021 