



aşırı yük rölesi 20...25 A termik motor koruması için ebat S0, sınıf 10 kontaktöre montaj ana akım devresi: cıvata yardımcı akım devresi: cıvata manüel-otomatik reset

ürün marka adı	SIRIUS
ürün tanımı	termik aşırı yük rölesi
ürün tipi tanımı	3RU2
<b>Genel teknik veriler</b>	
aşırı akım rölesi ebadı	S0
koruyucu ebadı kombine edilebilir firmaya özel	S0
güç kaybı [W] akım anma değerinde AC'de sıcak işletim durumunda	8,1 W
• kutup başına	2,7 W
izolasyon gerilimi kirlilik derecesi 3'te AC'de anma değeri	690 V
şok gerilim mukavemeti anma değeri	6 kV
güvenli ayırma için izin verilen maksimum gerilim	
• topraklanmamış nötr noktalı şebekelerde yardımcı ve yardımcı devre arasında	440 V
• topraklanmış nötr noktalı şebekelerde yardımcı ve yardımcı devre arasında	440 V
• topraklanmamış nötr noktalı şebekelerde ana ve yardımcı devre arasında	440 V
• topraklanmış nötr noktalı şebekelerde ana ve yardımcı devre arasında	440 V
şok mukavemeti IEC 60068-2-27 uyarınca	8g / 11 ms
ateşleme koruma türü ATEX ürün Yönergesi 2014/34/EU uyarınca	Ex II (2) GD
uygunluk belgesi ATEX ürün Yönergesi 2014/34/EU uyarınca	DMT 98 ATEX G 001
referans işaretleri IEC 81346-2:2009 uyarınca	F
RoHS yönetmeliği (tarih)	01.10.2009
<b>Ortam koşulları</b>	
kurulum yüksekliği NN üzerinde yükseklikte maksimum	2 000 m
ortam sıcaklığı	
• işletim sırasında	-40 ... +70 °C
• depolama sırasında	-55 ... +80 °C
• taşıma esnasında	-55 ... +80 °C
sıcaklık kompanzasyonu	-40 ... +60 °C
bağıl nem işletim sırasında	10 ... 95 %
<b>Ana akım devresi</b>	
kutup sayısı ana devre için	3
akım ayarlanabilir aktivasyon değeri akıma bağlı aşırı yük tetikleyici	20 ... 25 A
işletim gerilimi anma değeri	690 V
işletim frekansı anma değeri	50 ... 60 Hz

<b>işletim akımı anma değeri</b>	25 A
işletim kapasitesi AC-3'te	
• 400 V'ta anma değeri	11 kW
• 500 V'ta anma değeri	15 kW
• 690 V'ta anma değeri	22 kW
<b>Yardımcı akım devresi</b>	
<b>yardımcı anahtar modeli</b>	entegre
<b>açıcı sayısı yardımcı kontaklar için</b>	1
• not	Kontaktörün kapatılması için
<b>kapayıcı sayısı yardımcı kontaklar için</b>	1
• not	"Tetiklendi" mesajı için
değiştirici sayısı yardımcı kontaklar için	0
<b>işletim akımı yardımcı kontaklar AC-15'te</b>	
• 24 V'ta	3 A
• 110 V'ta	3 A
• 120 V'ta	3 A
• 125 V'ta	3 A
• 230 V'ta	2 A
• 400 V'ta	1 A
<b>işletim akımı yardımcı kontaklar DC-13'te</b>	
• 24 V'ta	2 A
• 60 V'ta	0,3 A
• 110 V'ta	0,22 A
• 125 V'ta	0,22 A
• 220 V'ta	0,11 A
<b>kontak yük kapasitesi yardımcı kontaklar UL uyarınca</b>	B600 / R300
<b>Koruma/ Kontrol fonksiyonu</b>	
<b>tetikleme sınıfı</b>	CLASS 10
<b>aşırı yük tetikleme elemanı modeli</b>	Termik
<b>Nominal UL/CSA verileri</b>	
<b>tam yük akımı (FLA) 3 fazlı trifaz motor için</b>	
• 480 V'ta anma değeri	25 A
• 600 V'ta anma değeri	25 A
<b>Kısa devre koruması</b>	
<b>sigorta elemanı modeli</b>	
• yardımcı anahtar kısa devre koruması için gerekli	sigorta gG: 6 A, hareketli: 10 A
<b>Montaj/ Sabitleme/ Ebatlar</b>	
<b>montaj pozisyonu</b>	isteğe göre
<b>sabitleme türü</b>	Kontaktör montajı
<b>yükseklik</b>	85 mm
<b>genişlik</b>	45 mm
<b>derinlik</b>	85 mm
<b>Bağlantılar/ Terminaller</b>	
<b>ürün bileşeni çıkarılabilir yardımcı akım ve kontrol devresi terminali</b>	Hayır
<b>elektrik bağlantısı modeli</b>	
• ana devre için	vida bağlantısı
• yardımcı ve kontrol devreleri için	vida bağlantısı
<b>elektrik bağlantısı düzeni ana devre için</b>	üstte ve altta
<b>bağlanabilir iletken kesit türü</b>	
• ana kontaklar için	
— tek telli veya çok telli	2x (1 ... 2,5 mm <sup>2</sup> ), 2x (2,5 ... 10 mm <sup>2</sup> )
— ince telli kablo uç işlemeli	2x (1 ... 2,5 mm <sup>2</sup> ), 2x (2,5 ... 6 mm <sup>2</sup> ), 1x 10 mm <sup>2</sup>
• AWG hatlarında ana kontaklar için	2x (16 ... 12), 2x (14 ... 8)
<b>bağlanabilir iletken kesit türü</b>	
• yardımcı kontaklar için	
— tek telli veya çok telli	2x (0,5 ... 1,5 mm <sup>2</sup> ), 2x (0,75 ... 2,5 mm <sup>2</sup> )
— ince telli kablo uç işlemeli	2x (0,5 ... 1,5 mm <sup>2</sup> ), 2x (0,75 ... 2,5 mm <sup>2</sup> )
• AWG hatlarında yardımcı kontaklar için	2x (20 ... 16), 2x (18 ... 14)

<b>sıkma torku</b>	
• ana kontaklar için vida bağlantısında	2 ... 2,5 N·m
• yardımcı kontaklar için vida bağlantısında	0,8 ... 1,2 N·m
<b>tornavida şaftı modeli</b>	çap 5 ... 6 mm
<b>tornavida ucunun büyüklüğü</b>	Pozidriv Gr. 2
<b>yiv modeli bağlantı vidası</b>	
• ana kontaklar için	M4
• yardımcı ve kontrol kontakları	M3

#### Emniyet

devre dışı kalma oranı [FIT] düşük zorlanma oranında SN 31920 uyarınca	50 FIT
<b>MTTF yüksek zorlanma oranında</b>	2 280 y
<b>T1 değeri Proof-Test aralığı veya kullanım süresi için IEC 61508 uyarınca</b>	20 y
<b>IP koruma türü ön tarafta IEC 60529 uyarınca</b>	IP20
<b>temas koruması ön tarafta IEC 60529 uyarınca</b>	önden dikey dokunma durumunda parmak korumalı

#### Gösterge

gösterge modeli anahtarlama durumu için	İtici
---	-------

#### Sertifikalar/ Onaylar

General Product Approval	For use in hazardous locations
--------------------------	--------------------------------



#### Declaration of Conformity



EG-Konf.

[UK Declaration of Conformity](#)

[Type Test Certificates/Test Report](#)

[Special Test Certificate](#)



#### Marine / Shipping



LRS



PRS



RINA



RMRS



DNV-GL

#### other

[Confirmation](#)

#### Railway

[Vibration and Shock](#)

#### Diğer bilgiler

Information- and Downloadcenter (Kataloglar, broşürler, ...)

<https://www.siemens.com/ic10>

Industry Mall (Çevrimiçi sipariş sistemi)

<https://mall.industry.siemens.com/mall/tr/tr/Catalog/product?mlfb=3RU2126-4DB0>

Cax online generator

<http://support.automation.siemens.com/WW/CAXorder/default.aspx?lang=en&mlfb=3RU2126-4DB0>

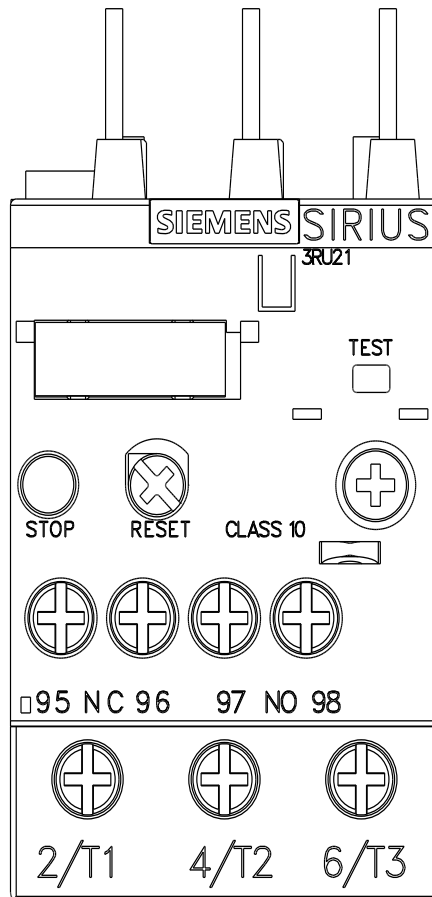
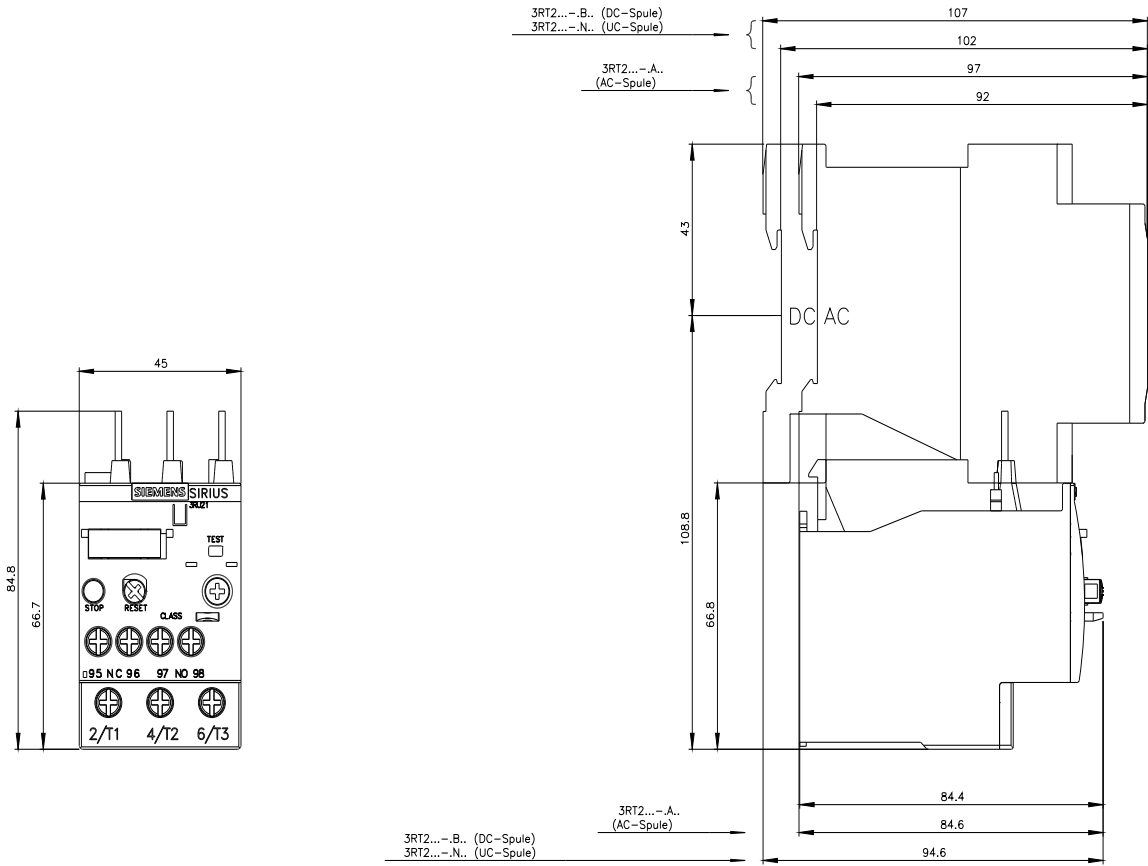
Service&Support (Kılavuzlar, işletme talimatları, sertifikalar, karakteristikler, sık sorulanlar...)

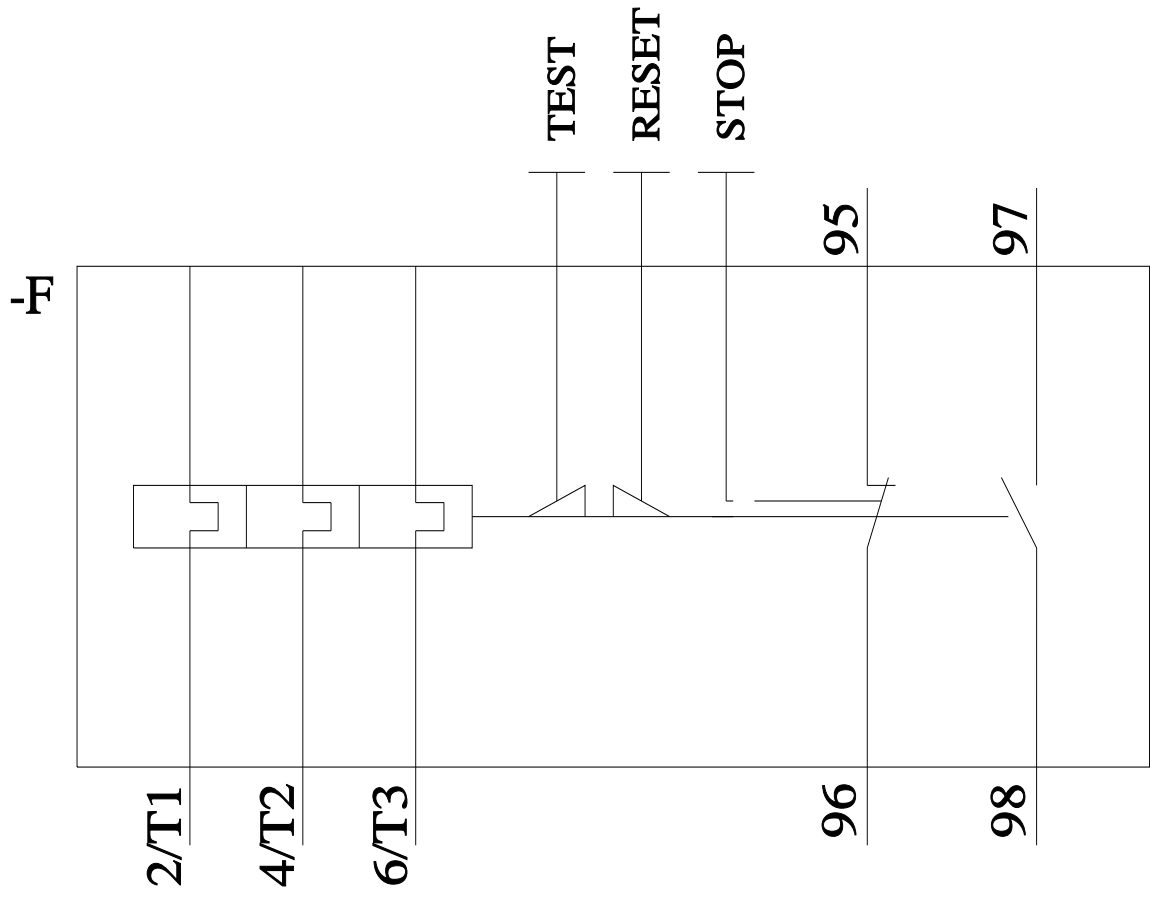
<https://support.industry.siemens.com/cs/ww/en/ps/3RU2126-4DB0>

Resim veri tabanı (ürün fotoğrafları, 2 boyutlu ebat çizimleri, 3 boyutlu modeller, cihaz devre şemaları, EPLAN Makros, ...)

[http://www.automation.siemens.com/bilddb/cax\\_de.aspx?mlfb=3RU2126-4DB0&lang=en](http://www.automation.siemens.com/bilddb/cax_de.aspx?mlfb=3RU2126-4DB0&lang=en)

Karakteristik eğri: Tetikleme karakteristiği, I<sup>2</sup>t, geçiş akımı





Son deęişiklik:

24.9.2021 