

Bilgi formu



aşırı yük rölesi 11...16 A termik motor koruması için ebat S0, sınıf 10 kontaktöre montaj ana akım devresi: cıvata yardımcı akım devresi: cıvata manüel-otomatik reset

ürün marka adı	SIRIUS
ürün tanımı	termik aşırı yük rölesi
ürün tipi tanımı	3RU2
Genel teknik veriler	
aşırı akım rölesi ebadı	S0
koruyucu ebadı kombine edilebilir firmaya özel	S0
güç kaybı [W] akım anma değerinde AC'de sıcak işletim durumunda	8,1 W
• kutup başına	2,7 W
izolasyon gerilimi kirililik derecesi 3'te AC'de anma değeri	690 V
şok gerilim mukavemeti anma değeri	6 kV
güvenli ayırma için izin verilen maksimum gerilim	
• topraklanmamış nötr noktalı şebekelerde yardımcı ve yardımcı devre arasında	440 V
• topraklanmış nötr noktalı şebekelerde yardımcı ve yardımcı devre arasında	440 V
• topraklanmamış nötr noktalı şebekelerde ana ve yardımcı devre arasında	440 V
• topraklanmış nötr noktalı şebekelerde ana ve yardımcı devre arasında	440 V
şok mukavemeti IEC 60068-2-27 uyarınca	8g / 11 ms
ateşleme koruma türü ATEX ürün Yönergesi 2014/34/EU uyarınca	Ex II (2) GD
uygunluk belgesi ATEX ürün Yönergesi 2014/34/EU uyarınca	DMT 98 ATEX G 001
referans işareti IEC 81346-2:2009 uyarınca	F
RoHS yönetmeliği (tarih)	01.10.2009
Ortam koşulları	
kurulum yüksekliği NN üzerinde yükseklikte maksimum	2 000 m
ortam sıcaklığı	
• işletim sırasında	-40 ... +70 °C
• depolama sırasında	-55 ... +80 °C
• taşıma esnasında	-55 ... +80 °C
sıcaklık kompanzasyonu	-40 ... +60 °C
bağıl nem işletim sırasında	10 ... 95 %
Ana akım devresi	
kutup sayısı ana devre için	3
akım ayarlanabilir aktivasyon değeri akıma bağlı aşırı yük tetikleyici	11 ... 16 A
işletim gerilimi anma değeri	690 V
işletim frekansı anma değeri	50 ... 60 Hz

işletim akımı anma değeri	16 A
işletim kapasitesi AC-3'te	
• 400 V'ta anma değeri	7,5 kW
• 500 V'ta anma değeri	7,5 kW
• 690 V'ta anma değeri	11 kW
Yardımcı akım devresi	
yardımcı anahtar modeli	entegre
açıcı sayısı yardımcı kontaklar için	1
• not	Kontaktörün kapatılması için
kapayıcı sayısı yardımcı kontaklar için	1
• not	"Tetiklendi" mesajı için
değiştirici sayısı yardımcı kontaklar için	0
işletim akımı yardımcı kontaklar AC-15'te	
• 24 V'ta	3 A
• 110 V'ta	3 A
• 120 V'ta	3 A
• 125 V'ta	3 A
• 230 V'ta	2 A
• 400 V'ta	1 A
işletim akımı yardımcı kontaklar DC-13'te	
• 24 V'ta	2 A
• 60 V'ta	0,3 A
• 110 V'ta	0,22 A
• 125 V'ta	0,22 A
• 220 V'ta	0,11 A
kontak yük kapasitesi yardımcı kontaklar UL uyarınca	B600 / R300
Koruma/ Kontrol fonksiyonu	
tetikleme sınıfı	CLASS 10
aşırı yük tetikleme elemanı modeli	Termik
Nominal UL/CSA verileri	
tam yük akımı (FLA) 3 fazlı trifaz motor için	
• 480 V'ta anma değeri	16 A
• 600 V'ta anma değeri	16 A
Kısa devre koruması	
sigorta elemanı modeli	
• yardımcı anahtar kısa devre koruması için gerekli	sigorta gG: 6 A, hareketli: 10 A
Montaj/ Sabitleme/ Ebatlar	
montaj pozisyonu	isteğe göre
sabitleme türü	Kontaktör montajı
yükseklik	85 mm
genişlik	45 mm
derinlik	85 mm
Bağlantılar/ Terminaller	
ürün bileşeni çıkarılabilir yardımcı akım ve kontrol devresi terminali	Hayır
elektrik bağlantısı modeli	
• ana devre için	vida bağlantısı
• yardımcı ve kontrol devreleri için	vida bağlantısı
elektrik bağlantısı düzeni ana devre için	üstte ve altta
bağlanabilir iletken kesit türü	
• ana kontaklar için	
— tek telli veya çok telli	2x (1 ... 2,5 mm ²), 2x (2,5 ... 10 mm ²)
— ince telli kablo uç işlemeli	2x (1 ... 2,5 mm ²), 2x (2,5 ... 6 mm ²), 1x 10 mm ²
• AWG hatlarında ana kontaklar için	2x (16 ... 12), 2x (14 ... 8)
bağlanabilir iletken kesit türü	
• yardımcı kontaklar için	
— tek telli veya çok telli	2x (0,5 ... 1,5 mm ²), 2x (0,75 ... 2,5 mm ²)
— ince telli kablo uç işlemeli	2x (0,5 ... 1,5 mm ²), 2x (0,75 ... 2,5 mm ²)
• AWG hatlarında yardımcı kontaklar için	2x (20 ... 16), 2x (18 ... 14)

sıkma torku	
• ana kontaklar için vida bağlantısında	2 ... 2,5 N·m
• yardımcı kontaklar için vida bağlantısında	0,8 ... 1,2 N·m
tornavida şaftı modeli	çap 5 ... 6 mm
tornavida ucunun büyüklüğü	Pozidriv Gr. 2
yiv modeli bağlantı vidası	
• ana kontaklar için	M4
• yardımcı ve kontrol kontakları	M3

Emniyet

devre dışı kalma oranı [FIT] düşük zorlanma oranında SN 31920 uyarınca	50 FIT
MTTF yüksek zorlanma oranında	2 280 y
T1 değeri Proof-Test aralığı veya kullanım süresi için IEC 61508 uyarınca	20 y
IP koruma türü ön tarafta IEC 60529 uyarınca	IP20
temas koruması ön tarafta IEC 60529 uyarınca	önden dikey dokunma durumunda parmak korumalı

Gösterge

gösterge modeli anahtarlama durumu için	İtici
---	-------

Sertifikalar/ Onaylar

General Product Approval	For use in hazardous locations
--------------------------	--------------------------------



Declaration of Conformity

[UK Declaration of Conformity](#)



EG-Konf.

[Special Test Certificate](#)

[Type Test Certificates/Test Report](#)



Marine / Shipping



LRS



PRS



RINA



RMRS



DNV-GL

[Confirmation](#)

Railway

[Vibration and Shock](#)

Diğer bilgiler

Information- and Downloadcenter (Kataloglar, broşürler, ...)

<https://www.siemens.com/ic10>

Industry Mall (Çevrimiçi sipariş sistemi)

<https://mall.industry.siemens.com/mall/tr/tr/Catalog/product?mlfb=3RU2126-4AB0>

Cax online generator

<http://support.automation.siemens.com/WW/CAXorder/default.aspx?lang=en&mlfb=3RU2126-4AB0>

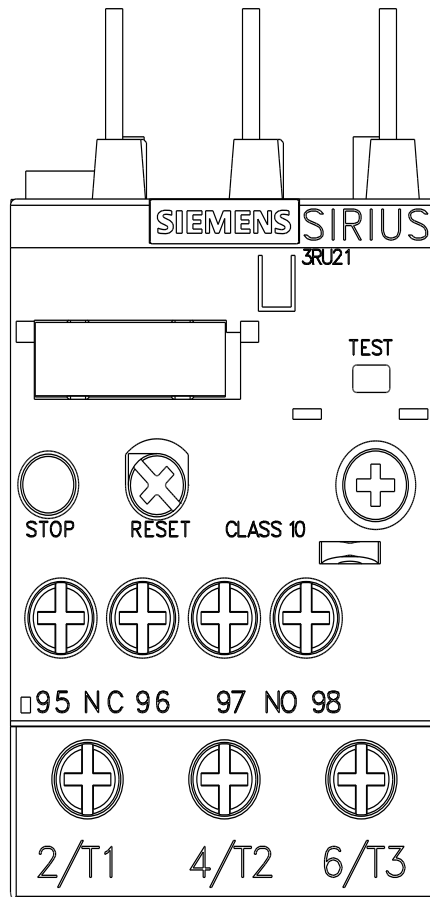
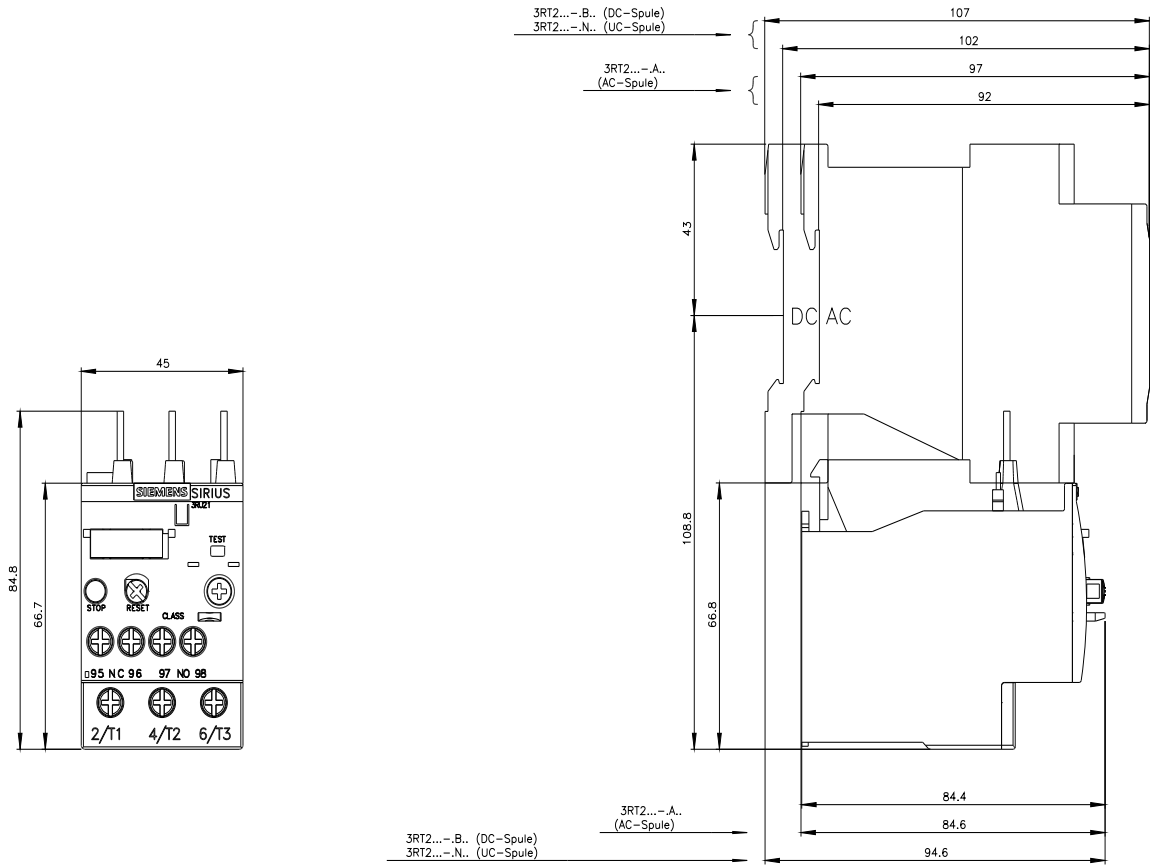
Service&Support (Kılavuzlar, işletme talimatları, sertifikalar, karakteristikler, sık sorulanlar...)

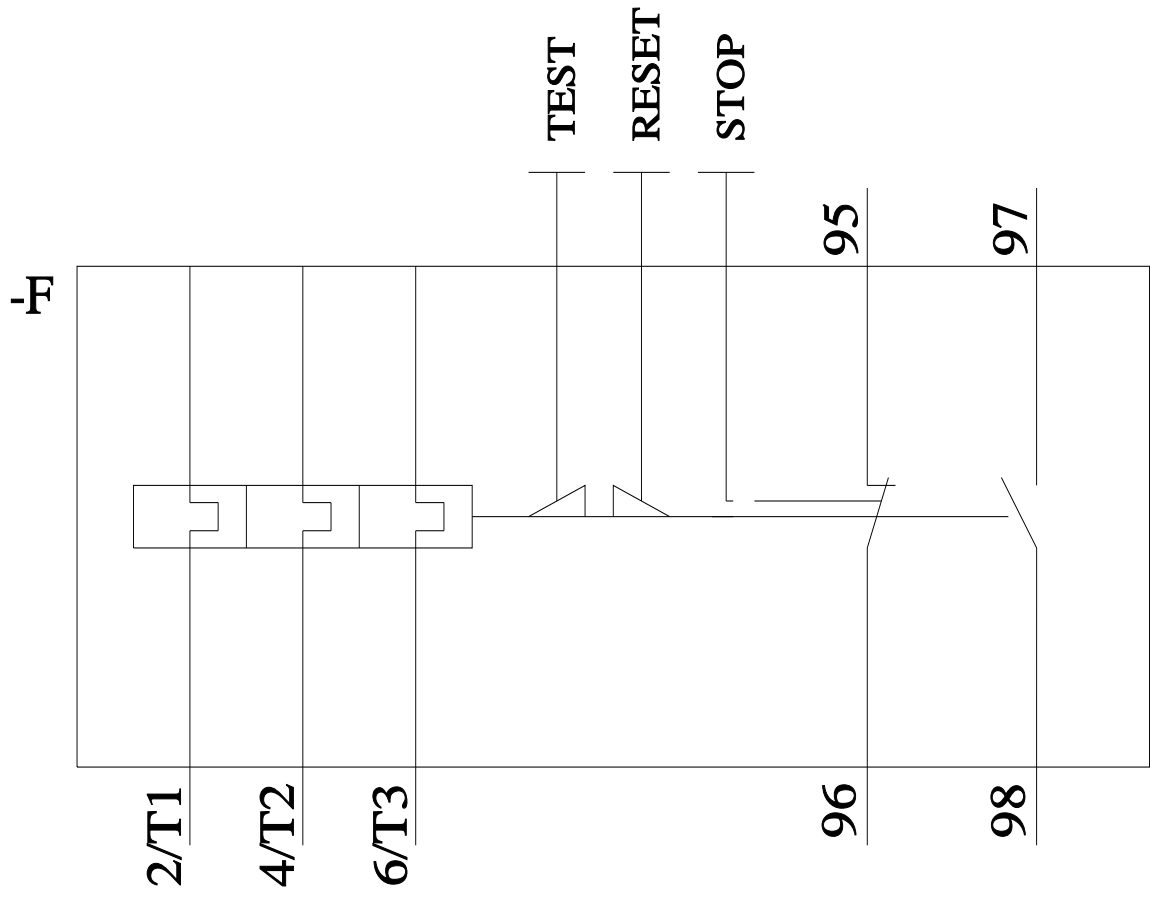
<https://support.industry.siemens.com/cs/ww/en/ps/3RU2126-4AB0>

Resim veri tabanı (ürün fotoğrafları, 2 boyutlu ebat çizimleri, 3 boyutlu modeller, cihaz devre şemaları, EPLAN Makros, ...)

http://www.automation.siemens.com/bilddb/cax_de.aspx?mlfb=3RU2126-4AB0&lang=en

Karakteristik eğri: Tetikleme karakteristiği, I²t, geçiş akımı





Son deęişiklik:

24.9.2021 