



SENTRON, Switch disconnecter 3LD, emergency switching-off switch, 3-pole, Iu: 100 A, operating power / at AC-23 A 400 V: 37 kW, front-mounted, rotary operating mechanism, Red / yellow, 4-hole mounting of the handle

Versiyon	
ürün marka adı	SENTRON
ürün tanımı	Yük ayırma anahtarı 3LD
ürün modeli	Acil Kapat Şalteri
gösterge modeli / elle işletim anahtarlama pozisyonu göstergesi için	1 ON – 0 OFF
çalıştırma elemanı modeli	kısa döndürme kulpu
tutamak modeli	Tahrik mekanizması, kırmızı/sarı
anahtar tahriki modeli / motor tahriki	Hayır
Genel teknik veriler	
kutup sayısı	3
cihaz modeli	sabit monte
anahtar modeli	Ön tarafa sabit
yük kesici ebadı	4
mekanik kullanım süresi (işletim çevrimleri) / tipik	100 000
elektrikli işletim süresi (işletim çevrimleri) • AC-23 A'da / 690 V'ta	6 000
I <sub>2t</sub> değeri / kapalı anahtarda / 690 V'ta / anahtar + gG sigorta kombinasyonunda / maksimum	64 kA <sup>2</sup> .s
geçiş-I <sub>2t</sub> -değeri / kapalı anahtarda / 440 V'ta / anahtar + gG sigorta kombinasyonunda / maksimum	64 kA <sup>2</sup> .s
anahtarlama frekansı / maksimum	50 1/h
Gerilim	
izolasyon gerilimi / anma değeri	690 V
şok gerilim mukavemeti / anma değeri	6 kV
Koruma sınıfı	
IP koruma türü	IP65
NEMA koruma türü	1, 3R, 4X, 12
IP koruma türü / ön tarafta	IP65
Dağıtma	
güç kaybı [W] • akım anma değerinde / AC'de / sıcak işletim durumunda / kutup başına • iletken başına / tipik	7,5 W 8 W
Elektrik	
işletim akımı • 40 °C'de / anma değeri • 45 °C'de / anma değeri • 50 °C'de / anma değeri • 55	100 A 100 A 100 A 100 A

°C'de / anma değeri	
• AC'de / anma değeri	100 A
• AC-23 A'da / 400 V'ta / anma değeri	70 A
• AC-21'de / 690 V'ta / anma değeri	100 A
• AC-21 A'da / 240 V'ta / anma değeri	100 A
• AC-21 A'da / 440 V'ta / anma değeri	100 A
işletim akımı / devreye alınmış sigorta / anma değeri	100 A
geçiş akımı / kapalı anahtarda	
• 440 V'ta / anahtar + gG sigorta kombinasyonunda / maksimum	10 kA
• 690 V'ta / anahtar + gG sigorta kombinasyonunda / maksimum izin verilen	10 kA
<b>Ana devre</b>	
işletim kapasitesi	
• AC-23 A'da / 240 V'ta / anma değeri	18,5 kW
• AC-23 A'da / 400 V'ta / anma değeri	37 kW
• AC-23 A'da / 440 V'ta / anma değeri	37 kW
• AC-23 A'da / 690 V'ta / anma değeri	30 kW
• AC-3'te / 240 V'ta / anma değeri	18,5 kW
• AC-3'te / 400 V'ta / anma değeri	30 kW
• AC-3'te / 690 V'ta / anma değeri	22 kW
işletim akımı / anma değeri	100 A
<b>Yardımcı devre</b>	
değiştirici sayısı / yardımcı kontaklar için	0
açıcı sayısı / yardımcı kontaklar için	0
kapayıcı sayısı / yardımcı kontaklar için	0
işletim gerilimi / yardımcı kontaklar / AC'de / maksimum	500 V
daimi akım / yardımcı kontak / anma değeri	10 A
izolasyon gerilimi / yardımcı anahtar / anma değeri	500 V
<b>Uygunluk</b>	
kullanma uygunluğu	
• ana anahtar	Evet
• yük ayırma anahtarı	Evet
• ACİL-KAPAT şalteri	Evet
• emniyet anahtarı	Evet
• bakım/onarım anahtarı	Evet
<b>Görünüm</b>	
renk / çalıştırma elemanı	kırmızı
<b>Ürün Detayı</b>	
• ürün özelliği / KAPALI pozisyonunda sabitlenebilir	Evet
asma kilit sayısı / maksimum	3
kilit baklası kalınlığı / asma kilitlerin / minimum	4 mm
kilit baklası kalınlığı / asma kilitlerin / maksimum	8 mm
ürün ilavesi / opsiyonel	
• motor tahriki	Hayır
• gerilim tetikleyicisi	Hayır
<b>Kısa devre</b>	
koşullu kısa devre akımı / şebeke tarafında sigortada	
• 690 V'ta / gG sigorta ile / anma değeri	50 kA
<b>uygun</b>	
işletim akımı / AC'de / UL 508/UL 60947-4-1 uyarınca / nominal değer	100 A
işletim gerilimi / AC'de / 50/60 Hz'de / UL 508/UL 60947-4-1 uyarınca / anma değeri	600 V
aktif güç [hp] / AC'de / 480 V'ta / UL 508/UL 60947-4-1 uyarınca / anma değeri	60
aktif güç [hp] / AC'de / 600 V'ta / UL 508/UL 60947-4-1 uyarınca / anma değeri	75
kısa süreli akım mukavemeti (SCCR) / 600 V'ta / UL 508/UL 60947-4-1 uyarınca	10 kA

daimi akım / devreye alınmış sigorta / UL uyarınca / anma değeri	200 A
sigortanın tipi / UL uyarınca	RK5
<b>Numara</b>	
bağlanabilir açıcı sayısı / yardımcı kontaklar için / takılabilir / maksimum	3
bağlanabilir kapatıcı sayısı / yardımcı kontaklar için / takılabilir / maksimum	3
bağlanabilir değiştirici sayısı / yardımcı kontaklar için / takılabilir / maksimum	0
<b>Bağlantılar</b>	
AWG numarası / kodlanmış bağlanabilir iletken kesiti olarak / tek telli	
• maksimum	1
• minimum	12
bağlanabilir iletken kesit türü / bakır kablo için	
• tek telli	1x (4...50 mm <sup>2</sup> )
• ince telli / kablo uç işlemeli	1x (4...35 mm <sup>2</sup> )
• çok telli	1x (4...50 mm <sup>2</sup> )
bağlanabilir iletken kesit türü / yardımcı kontaklar için	
• tek telli	yandan montajlı yardımcı şalter 2x (0,75 ... 2,5 mm <sup>2</sup> ), 1x 4 mm <sup>2</sup> ; ön taraftaki yardımcı şalter 1x (0,75 ... 2,5 mm <sup>2</sup> )
• ince telli / kablo uç işlemeli	yandan montajlı yardımcı şalter 2x (0,75 ... 1,5 mm <sup>2</sup> ), 1x 2,5 mm <sup>2</sup> ; ön taraftaki yardımcı şalter 1x 2,5 mm <sup>2</sup>
• çok telli	yandan montajlı yardımcı şalter 2x (0,75 ... 2,5 mm <sup>2</sup> ), 1x 4 mm <sup>2</sup> ; ön taraftaki yardımcı şalter 1x (0,75 ... 2,5 mm <sup>2</sup> )
elektrik bağlantısı modeli	
• ana devre için	çerçeve kısaçıklar
• yardımcı kontaklar için	bağlantı klemensleri
<b>Gereksinimler</b>	
sigorta elemanı modeli	
• ana devrenin kısa devreye karşı korunması için / gerekli	sigorta gL/gG: 100 A
• yardımcı anahtar kısa devre koruması için / gerekli	sigorta gL/gG: 10 A
<b>Mekanik Tasarım</b>	
yükseklik	107 mm
genişlik	90 mm
derinlik	112,5 mm
sabitlenme türü	Sabit montaj tekniği montaj cihazı
sabitlenme türü	
• 4 delikli sabitlemeli ön montaj	Evet
• ortadan sabitlemeli ön montaj	Hayır
• ray montajı	Hayır
net ağırlık	497 g
<b>Çevresel koşullar</b>	
ortam sıcaklığı / işletim sırasında	
• minimum	-25 °C
• maksimum	55 °C
ortam sıcaklığı / depolama sırasında / minimum	-25 °C
<b>General Product Approval</b>	



[Miscellaneous](#)



Declaration of Conformity

Test Certificates

Marine / Shipping

other



[UK Declaration of Conformity](#)

[Special Test Certificate](#)



[Miscellaneous](#)

other

[Environmental Confirmations](#)

## Diğer bilgiler

**Information- and Downloadcenter (Catalogs, Brochures,...)**

<http://www.siemens.com/lowvoltage/catalogs>

**Industry Mall (Online ordering system)**

<https://mall.industry.siemens.com/mall/tr/tr/Catalog/product?mlfb=3LD2704-0TK53>

**Service&Support (Manuals, Certificates, Characteristics, FAQs,...)**

<https://support.industry.siemens.com/cs/ww/tr/ps/3LD2704-0TK53>

**Image database (product images, 2D dimension drawings, 3D models, device circuit diagrams, ...)**

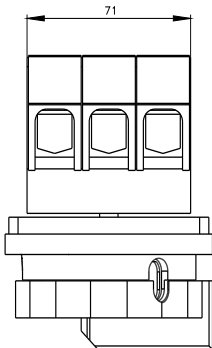
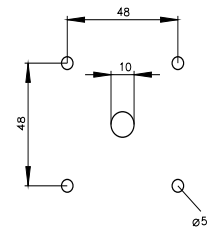
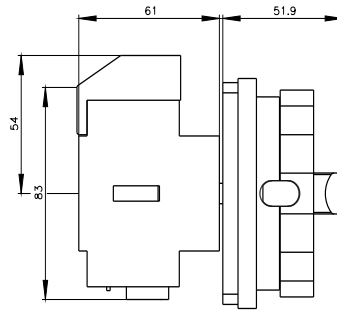
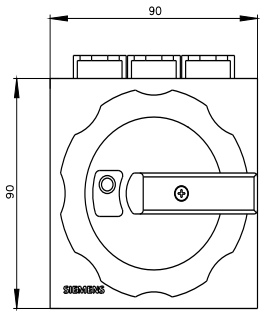
[http://www.automation.siemens.com/bilddb/cax\\_en.aspx?mlfb=3LD2704-0TK53](http://www.automation.siemens.com/bilddb/cax_en.aspx?mlfb=3LD2704-0TK53)

**CAX-Online-Generator**

<http://www.siemens.com/cax>

**Tender specifications**

<http://www.siemens.com/specifications>



**-Q1**



**-CI**



